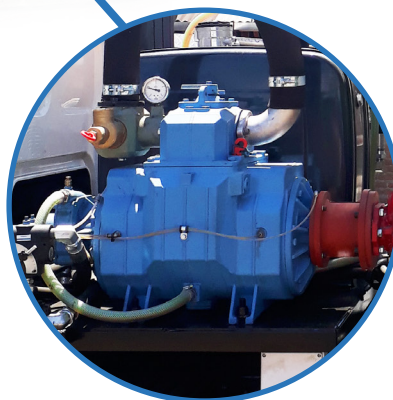


# Estanque aspirador de Fosas y Aguas Residuales

**MECSION**  
METALMECÁNICA LTDA.



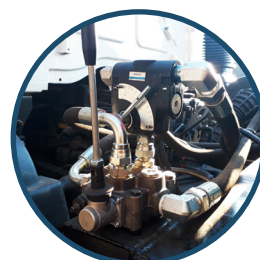
**Filtro  
Espuma**



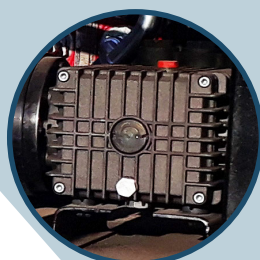
**Bomba  
de vacío**



**Enfriador  
de aceite**



**Comando  
Hidráulico**



**Bomba de  
alta presión**



**Silenciador  
y Decantador**

## ESTRUCTURA DEL ESTANQUE

- Sección redonda.
- Rompeolas
- Tapas bombeadas y pestañadas
- Vigas inferiores
- Montaje en camión según especificaciones del fabricante.
- Sistema de anclaje con planchas de refuerzo

## ACCESORIOS DEL ESTANQUE

- Escala lateral de acceso a pasillo superior.
- Tapa escotilla de inspección tamaño hombre
- Parachoques reforzado según norma, reforzado.
- Tapabarros en 2 mm con guarda fangos.
- Indicador de nivel.
- Porta mangueras laterales
- Soporte trasero para manguera.
- Descarga por gravedad en con llave de bola y unión camlock
- Succión con llave de bola y unión camlock
- Kit de mangueras succión y descarga

## SISTEMA ELECTRICIO

- Sistema eléctrico reglamentario, iluminación tipo LED.
- Cintas reflectantes según norma internacional.
- Baliza estroboscópica Ámbar.
- Foco faenero
- Alarma retroceso

## OTROS ACCESORIOS

- Caja de herramienta metálica
- 1 Porta extintor con extintor de 10 kg PQS
- 2 cuñas

## UNIDAD DE VACIO

- Bomba de vacío – de Paletas  
Bomba según la aplicación de trabajo (liviano, semi liviano, uso pesado).
- Kit de válvulas de vacío.
- Kit de válvulas de seguridad.
- Mano - Vacuo metro.
- Válvulas de conexión al estanque.
- Indicador de nivel.

## ACCIONAMIENTO DEL EQUIPO

El sistema funciona por medio de una bomba de vacío accionada por un sistema oleohidráulico. El equipo cuenta con válvula inversora de flujo; esta válvula permite generar vacío para la carga y presión para la descarga del estanque según se requiera. Adicionalmente se instalan una válvula de seguridad las cuales son reguladas de acuerdo con las presiones de trabajo.

## CERTIFICADO DE CALIDAD

- Certificado de acero.
- Procedimiento de soldadura.
- Prueba de hermeticidad.
- Certificado de hermeticidad MECSION.
- Manual de operación MECSION.

## LIMPIEZA Y PINTURA

- **Interiormente:** La limpieza del estanque es química mecánica.
- **Exteriormente:** Con dos manos de anticorrosivo epóxico y poliuretano de alto brillo de terminación por su exterior, un color de terminación a elección.

•